



เอกสารประชาสัมพันธ์ ชุดที่ 2

โครงการศึกษาความเหมาะสม
ผลกระทบสิ่งแวดล้อมในชั้นรายละเอียด (EIA)

เส้นทางเชื่อมเกาะลันตา

ตำบลเกาะกลาง – ตำบลเกาะลันตาน้อย อ.เกาะลันตา จ.กระบี่

- ▼ วันเสาร์ที่ 19 กันยายน พ.ศ. 2563 เวลา 08.30-12.00 น.
- ▼ วันอาทิตย์ที่ 20 กันยายน พ.ศ. 2563 เวลา 08.30-12.00 น.

ณ อาคารกลุ่มสตรี โรงเรียนบ้านทุ่งวิทยพัฒน์
ตำบลเกาะลันตาน้อย อำเภอเกาะลันตา จังหวัดกระบี่



กันยายน 2563

ความเป็นมา ของโครงการ

เกาะลันตา เป็นเกาะที่มีศักยภาพในการพัฒนาการท่องเที่ยว ปัจจุบันพบว่า มีประชาชนและนักท่องเที่ยวเป็นจำนวนมาก เกิดปัญหาการเดินทางขนส่ง มีปริมาณรถยนต์มาจอดรอขึ้นแพขนานยนต์ เป็นจำนวนมาก จึงก่อให้เกิดปัญหาความล่าช้าในการเดินทางขึ้น ซึ่งบางครั้งใช้ระยะเวลาในการเดินทางจากแผ่นดินใหญ่ไปที่เกาะลันตาน้อยนานถึง 1-2 ชั่วโมงในช่วง High Season (เดือนพฤศจิกายน ถึง เดือนเมษายน) แต่ลักษณะโครงการมีความซับซ้อน เพราะตัดผ่านพื้นที่เขตห้ามล่าสัตว์ป่าทุ่งทะเล ตัดผ่านพื้นที่เขตป่าสงวนแห่งชาติ และพื้นที่ป่าชายเลนในเขตป่าสงวนแห่งชาติ จะต้องจัดทำรายงานการประเมินผลกระทบสิ่งแวดล้อมเป็นขั้นตอนแรก โดยการศึกษาจะต้องวิเคราะห์หาความคุ้มค่าและความเหมาะสมโครงการเพื่อใช้ประกอบการพิจารณาในการดำเนินการสำรวจออกแบบ

กรมทางหลวงชนบท จึงได้จ้างกลุ่มบริษัทที่ปรึกษา บริษัท เอพีซีคอน จำกัด บริษัท สเปน จำกัด และบริษัท พีรี ดีเวลลอปเม้นท์ คอนซัลแตนท์ จำกัด เพื่อให้บริการงานศึกษาความเหมาะสมทางด้านวิศวกรรม เศรษฐศาสตร์ การลงทุน และการประเมินผลกระทบสิ่งแวดล้อม (EIA) เส้นทางเชื่อมเกาะลันตา ตำบลเกาะกลาง - ตำบลเกาะลันตาน้อย อ.เกาะลันตา จ.กระบี่

วัตถุประสงค์ ของโครงการ



- 1) เพื่อคัดเลือกแนวสายทางและ/หรือ รูปแบบที่เหมาะสม และศึกษาความคุ้มค่าทางด้านเศรษฐศาสตร์โครงการ
- 2) เพื่อประเมินผลกระทบสิ่งแวดล้อมและกำหนดมาตรการให้มีความเหมาะสม

ประโยชน์ ที่คาดว่าจะได้รับ

เพื่อเพิ่มศักยภาพในการพัฒนาพื้นที่และกระจายความเจริญสู่ท้องถิ่นและภูมิภาค สนับสนุนและอำนวยความสะดวกด้านพาณิชย์กรรม อุตสาหกรรม และการท่องเที่ยว

1

เพื่อยกระดับมาตรฐานความปลอดภัยในการเดินทางของประชาชน

2

พัฒนาและยกระดับมาตรฐานทางหลวงชนบทเพื่อเชื่อมโยงต่อเติมโครงข่ายการคมนาคมและการขนส่ง แก้ไข ปัญหาจราจรด้วยการสร้างทางเชื่อม (Missing Link) ให้สมบูรณ์ยิ่งขึ้น

3

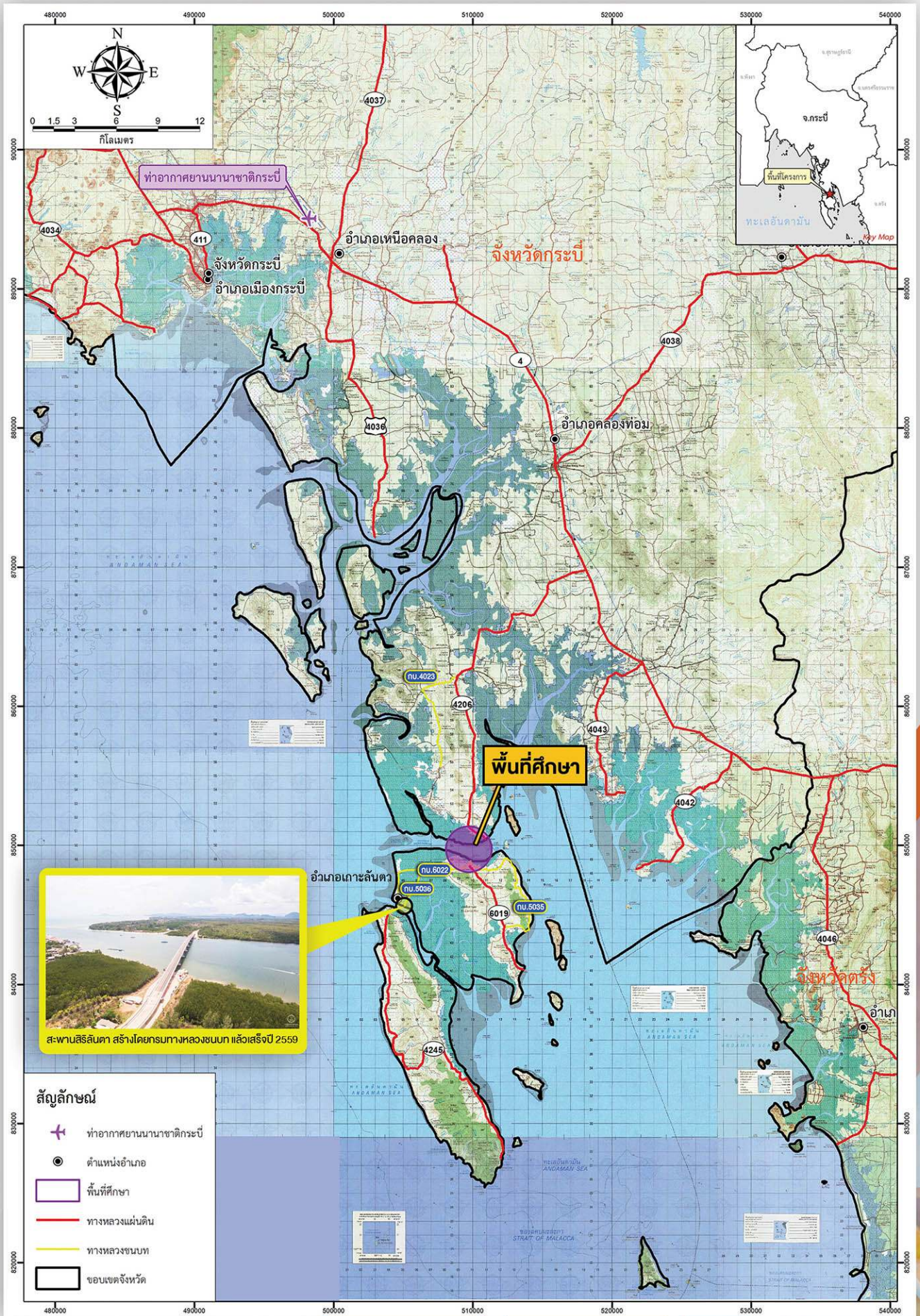
เพื่อบรรเทาปริมาณจราจรของถนนทางหลวง และแก้ไขปัญหาการจราจรที่ล่าช้าบริเวณทางเชื่อมเกาะระหว่างตำบลเกาะกลาง และตำบลเกาะลันตาน้อย จังหวัดกระบี่

4

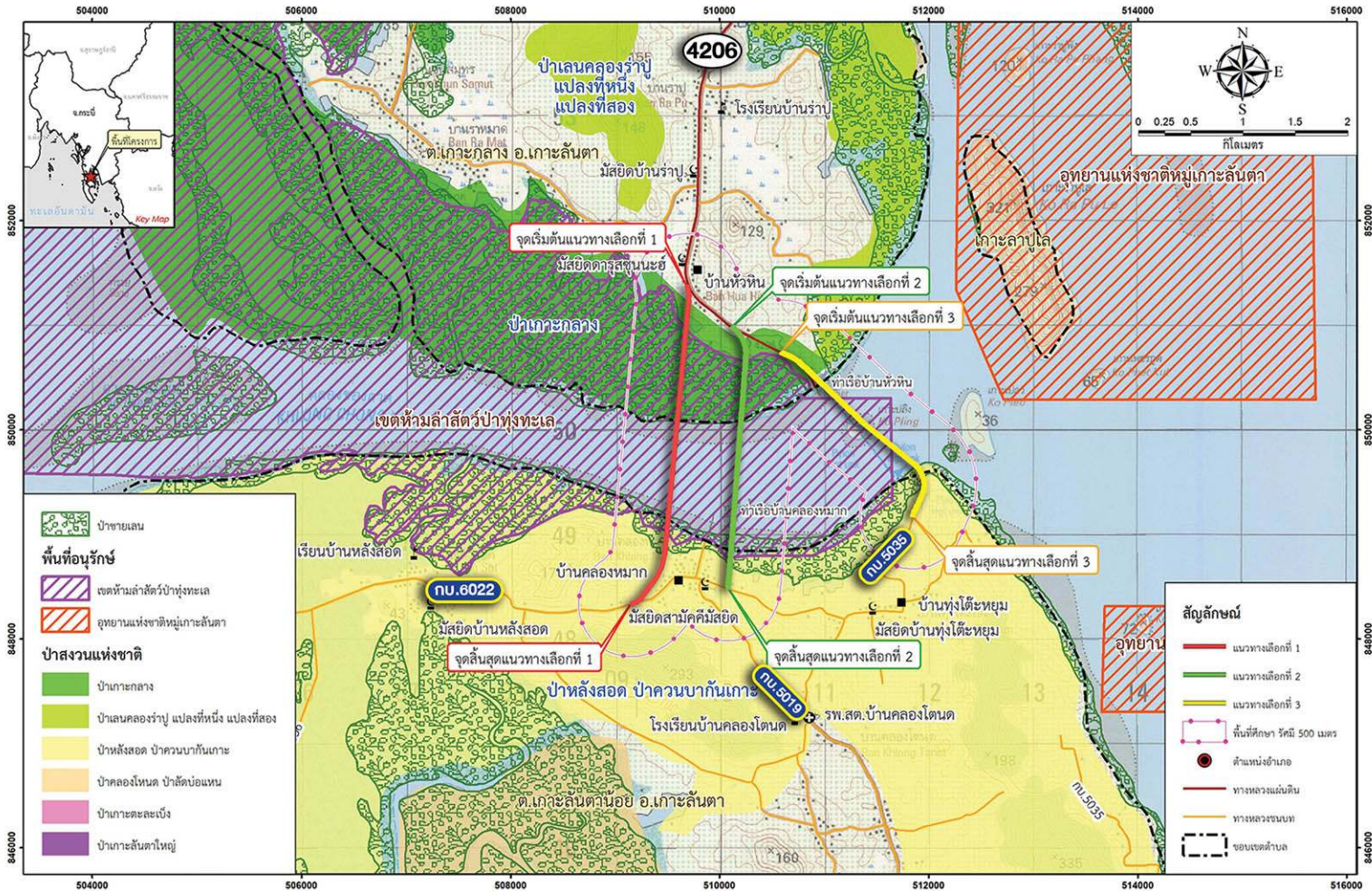


พื้นที่โครงการ

พื้นที่โครงการครอบคลุมพื้นที่ 1 จังหวัด 1 อำเภอ 2 ตำบล ได้แก่ หมู่ที่ 8 บ้านหัวหิน ตำบลเกาะกลางและหมู่ที่ 2 บ้านทุ่งโต๊ะหุยมและบ้านคลองหมาก ตำบลเกาะลันตาน้อย อำเภอเกาะลันตา จังหวัดกระบี่



การคัดเลือกแนวเส้นทางที่เหมาะสม



ทางเลือกที่ 1

- ความยาวสะพานทั้งสิ้น 2,155 เมตร
- ความยาวรวมประมาณ 3,175 เมตร
- ผ่านป่าชายเลนเป็นระยะทาง 1,202 เมตร
- ป่าสงวนแห่งชาติ 2,551 เมตร
- เขตห้ามล่าสัตว์ป่าทุ่งทะเล 1,943 เมตร

ทางเลือกที่ 2

- ความยาวสะพานทั้งสิ้น 1,945 เมตร
- ความยาวรวมประมาณ 2,550 เมตร
- ผ่านป่าชายเลนเป็นระยะทาง 802 เมตร
- ป่าสงวนแห่งชาติ 2,747 เมตร
- เขตห้ามล่าสัตว์ป่าทุ่งทะเล 2,069 เมตร

ทางเลือกที่ 3

- ความยาวสะพานทั้งสิ้น 1,920 เมตร
- ความยาวรวมประมาณ 2,200 เมตร
- ผ่านป่าชายเลนเป็นระยะทาง 128 เมตร
- ป่าสงวนแห่งชาติ 906 เมตร
- เขตห้ามล่าสัตว์ป่าทุ่งทะเล 690 เมตร

หลักเกณฑ์การคัดเลือกแนวเส้นทางที่เหมาะสม

ด้านวิศวกรรมและการจราจร (30 คะแนน)

- ระยะทางโครงการ
- ความสามารถสำหรับการพัฒนาโครงการในอนาคต
- ความยุ่งยากในการก่อสร้าง
- ปริมาณจราจรที่คาดว่าจะใช้แนวเส้นทาง

ด้านเศรษฐกิจและการลงทุน (30 คะแนน)

- มูลค่าการก่อสร้าง
- มูลค่าเวนคืนที่ดิน ค่าชดเชยสิ่งปลูกสร้างและค่าชดเชยอื่นๆ

ด้านผลกระทบต่อสิ่งแวดล้อม (40 คะแนน)

- พื้นที่ในเขตพื้นที่ป่าชายเลน
- พื้นที่อุทยาน/เขตห้ามล่าสัตว์ป่า
- ผลกระทบด้านการโยกย้ายเวนคืน
- ผลกระทบด้านความคมชัดทางบกและทางน้ำ
- พื้นที่ป่าชายเลนที่ซ้อนทับป่าสงวนแห่งชาติ
- ผลกระทบด้านอากาศ เสียง และความสิ้นเปลือง

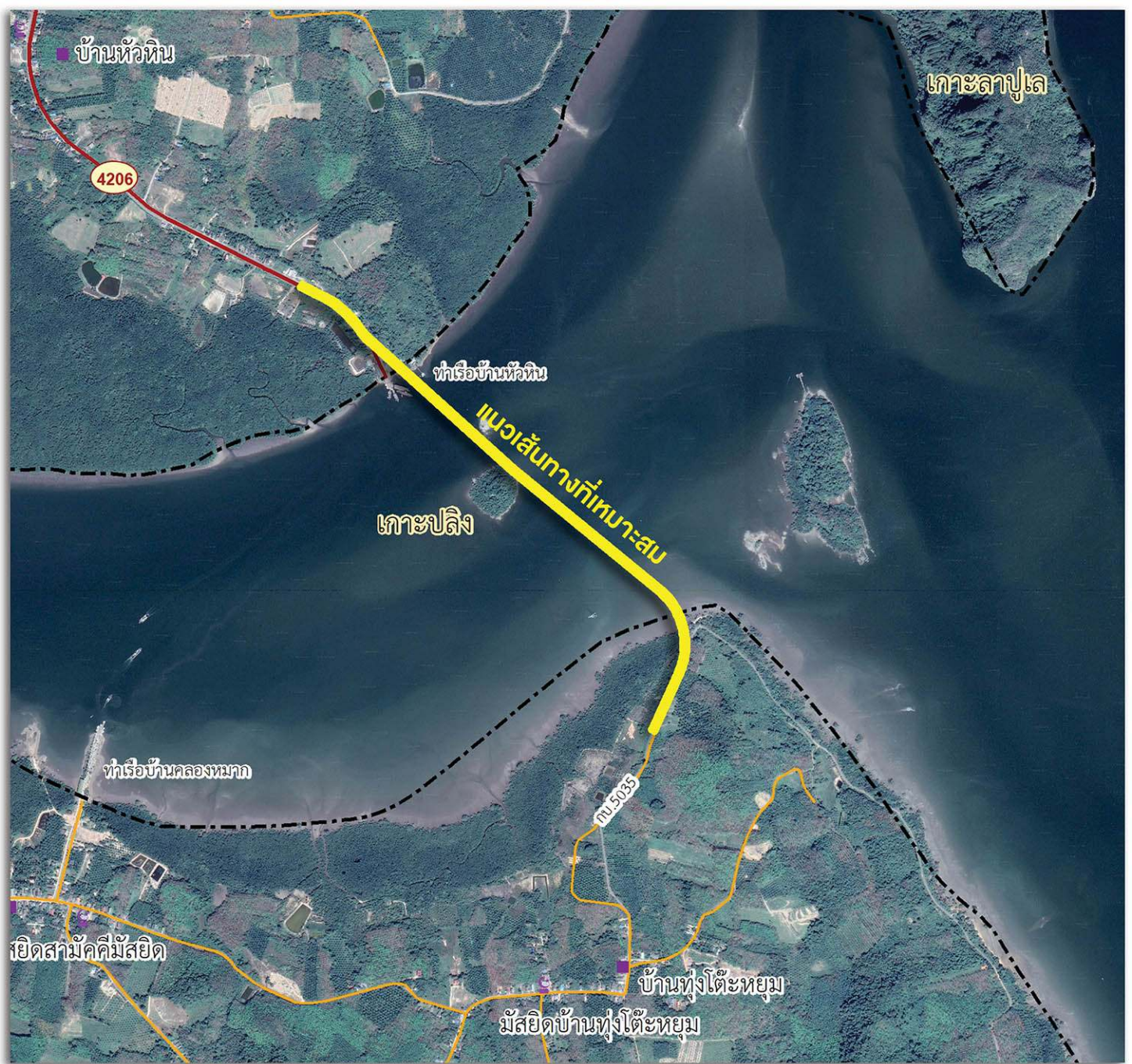


ผลการคัดเลือกแนวเส้นทาง ที่เหมาะสมของโครงการ

แนวเส้นทางเลือก		ทางเลือกที่ 1	ทางเลือกที่ 2	ทางเลือกที่ 3
ปัจจัยหลัก	คะแนน			
ด้านวิศวกรรมและการจราจร	30	22.50	18.40	22.50
ด้านเศรษฐกิจและการลงทุน	30	21.34	25.70	27.00
ด้านผลกระทบต่อสิ่งแวดล้อม	40	3.00	11.50	29.00
รวม	100	46.84	55.60	78.50



ผลการพิจารณาคัดเลือกแนวเส้นทางที่เหมาะสมได้สรุปว่า **แนวเส้นทางเลือกที่ 3** เป็นแนวเส้นทางที่มีคะแนนรวมเป็นลำดับที่ 1 เนื่องจากเป็นแนวเส้นทางที่ง่ายต่อการก่อสร้าง มีราคาค่าก่อสร้างและการบำรุงรักษาที่ต่ำกว่าแนวเส้นทางอื่น และมีผลกระทบต่อป่าชายเลนและระบบนิเวศน้อยที่สุด



รูปแบบทางเลือกของโครงการ



1 รูปแบบอุโมงค์ท่อใต้น้ำ Immersed Tube Tunnel

อุโมงค์ใต้น้ำก่อสร้างโดยการขุดร่องลึกกว่าท่อน้ำประมาณ 10 เมตร และใช้หินถมกลบเหนือหลังคาอุโมงค์ มีผลกระทบต่อสิ่งแวดล้อมน้อยที่สุด



2 รูปแบบสะพานคานยื่น Balanced Cantilever Bridge

เป็นสะพานคอนกรีตเสริมเหล็ก ทนทานต่อการเกิดสนิมจากไอน้ำทะเล ก่อสร้างเสาคอม่อและโครงสร้างสะพานส่วนบนหล่อเป็นชิ้นเดียวกัน มี ความมั่นคงแข็งแรง แต่มีจำนวนเสาคอม่อในทะเลค่อนข้างมาก



3 รูปแบบสะพานคานหึง Extradosed Bridge with double plane cable

เป็นสะพานคอนกรีตชนิดเดียวกับแบบสะพานคานยื่น โครงสร้างสะพานและเสาคอม่อส่วนบนหล่อเป็นชิ้นเดียวกัน จึงมีความมั่นคงแข็งแรง ช่วงที่เป็นร่องน้ำเดินเรือมีการใช้สายเคเบิลรองรับโครงสร้าง ทำให้จำนวนเสาคอม่อน้อยลงกว่าแบบสะพานคานยื่น



4 รูปแบบสะพานหึง Cable Stayed Bridge

เป็นโครงสร้างสะพานเหล็ก ต้องมีระบบป้องกันการเกิดสนิมด้วยไฟฟ้าสลด เสาคอม่อเป็นคอนกรีตเสริมเหล็ก ใช้สายเคเบิลหึงรองรับโครงสร้างสะพาน มีจำนวนเสาคอม่อในทะเลน้อยมาก



5 รูปแบบสะพานแขวน Suspension Bridge

เป็นโครงสร้างสะพานเหล็ก ต้องมีระบบป้องกันการเกิดสนิมด้วยไฟฟ้าสลด เสาคอม่อเป็นคอนกรีตเสริมเหล็ก มีการใช้สายเคเบิลหลัก 2 เส้น เป็นสายเคเบิลแบบถาวรไม่สามารถเปลี่ยนได้ จำเป็นต้องมีระบบป้องกันสนิมเป็นพิเศษ มีจำนวนเสาคอม่อในทะเลน้อยมาก

หลักเกณฑ์การคัดเลือกรูปแบบที่มีความเหมาะสม

ปัจจัยด้านวิศวกรรมและสถาปัตยกรรม (30 คะแนน)

- ระยะทางโครงการ
- ความยุ่งยากในการก่อสร้าง
- การพัฒนาโครงการที่เกี่ยวข้องในอนาคต
- ความทนทานต่อการเกิดสนิมในโครงสร้างสำคัญ
- ความมีเสถียรภาพสูงของโครงสร้างต่อกระแสลมพายุ
- ความโดดเด่นทางด้านสถาปัตยกรรมโครงการ

ปัจจัยด้านการลงทุน (30 คะแนน)

- มูลค่าการก่อสร้าง
- มูลค่ากรรมสิทธิ์ที่ดิน
- มูลค่าในการบำรุงรักษา

ปัจจัยด้านสิ่งแวดล้อม (40 คะแนน)

- จำนวนเสาคอม่อ (สูญเสียดิน)
- จำนวนตอม่อ (กีดขวางลำน้ำ)
- ผลกระทบด้านนิเวศวิทยาทางน้ำ
- ผลกระทบด้านทัศนียภาพ



การดำเนินงานคัดเลือกรูปแบบโครงการที่เหมาะสม จะดำเนินการหลังจากได้แนวเส้นทางที่เหมาะสม

การดำเนินงานด้านการมีส่วนร่วม ของประชาชนที่ผ่านมา

การประชุมปฐมนิเทศโครงการ (การประชุมใหญ่ ครั้งที่ 1)

ในวันอังคารที่ 25 สิงหาคม 2563 เวลา 09.00 - 12.30 น. และเวลา 13.30 - 16.30 น. ณ ห้องประชุมเซาท์เทิร์น ลันตา รีสอร์ท แอนด์ สปา ตำบลศาลาด่าน อำเภอเกาะลันตา จังหวัดกระบี่ โดยได้รับเกียรติจาก นายอภิชัย วชิระปราการพงษ์ ผู้อำนวยการสำนักก่อสร้างสะพาน เป็นประธานกล่าวเปิดการประชุม มีผู้เข้าร่วมประชุม จำนวน 231 คน



งานตรวจราชการพื้นที่จังหวัดกระบี่

ในวันเสาร์ที่ 5 กันยายน 2563 ณ สนามฟุตบอล องค์การบริหารส่วนตำบลเกาะกลาง โดยได้รับเกียรติจาก นายอนุทิน ชาญวีรกูล รองนายกรัฐมนตรีและรัฐมนตรีว่าการกระทรวงสาธารณสุข และนายศักดิ์สยาม ชิดชอบ รัฐมนตรีว่าการกระทรวงคมนาคม ตรวจเยี่ยมโครงการศึกษาความเหมาะสมผลกระทบสิ่งแวดล้อมในชั้นรายละเอียด (EIA) เส้นทางเชื่อมเกาะลันตา ตำบลเกาะกลาง - ตำบลเกาะลันตาน้อย อ.เกาะลันตา จ.กระบี่



แผนการดำเนินงานต่อไป



1. การศึกษาด้านจรรยาบรรณ/แนวทางเลือก/วิศวกรรม

- งานจัดทำแบบจำลองด้านการจราจร ตลอดจนพยากรณ์ปริมาณการจราจรในอนาคต
- นำข้อคิดเห็นจากการรับฟังความคิดเห็นของประชาชนไปปรับปรุงหลักเกณฑ์ในการคัดเลือก แนวเส้นทาง และดำเนินการคัดเลือกแนวทางเลือกและรูปแบบทางเลือกที่เหมาะสม

2. การศึกษาวิเคราะห์โครงการด้านเศรษฐกิจ

- ประเมินค่าใช้จ่าย ค่าก่อสร้าง ค่าจัดการกรรมสิทธิ์ ค่าบำรุงรักษา และค่าใช้จ่ายด้านสิ่งแวดล้อม

3. การศึกษาด้านสิ่งแวดล้อม

- การเก็บข้อมูลทุติยภูมิ แต่ละประเด็นให้ครอบคลุมพื้นที่โครงการ ศึกษาและวิเคราะห์รายละเอียดโครงการ และประเมินผลกระทบสิ่งแวดล้อมเบื้องต้น

4. การมีส่วนร่วมของประชาชน

- สรุปผลการประชุมกลุ่มย่อย ครั้งที่ 1 เพื่อเผยแพร่ต่อสาธารณะ และดำเนินการประชุมสรุปแนวทางเลือกที่เหมาะสมของโครงการ (การประชุมใหญ่ ครั้งที่ 2) และดำเนินการประชาสัมพันธ์ความก้าวหน้าของโครงการอย่างต่อเนื่อง

ติดต่อสอบถามข้อมูลโครงการเพิ่มเติม



สำนักก่อสร้างสะพาน กรมทางหลวงชนบท

เลขที่ 9 ถนนพหลโยธิน แขวงอนุสาวรีย์ เขตบางเขน กรุงเทพฯ 10220
โทรศัพท์ 0 2551 5545 โทรสาร 0 2551 5534



ด้านวิศวกรรม

บริษัท เอพซิลอน จำกัด

335 หมู่ 3 อาคาร เอพซิลอน ถนนบางกรวย-ไทรน้อย ตำบลบางรักพัฒนา อำเภอบางบัวทอง จังหวัดนนทบุรี 11110
โทรศัพท์ 0 2920 9930-4 โทรสาร 0 2570 2767, 0 2571 2776
ติดต่อ คุณทอง หวังสันติวงศา โทรศัพท์มือถือ 0 8162 21608



ด้านการออกแบบ

บริษัท สเปน จำกัด

เลขที่ 378 ซอยลาดพร้าว 94 ถนนลาดพร้าว แขวงพลับพลา เขตวังทองหลาง กรุงเทพฯ 10130
โทรศัพท์ 0 2718 7304-6 โทรสาร 0 2718 7303
ติดต่อ คุณจงรักษ์ พรหมคนเชื้อ โทรศัพท์มือถือ 0 8135 08849
คุณจิตติกรณ์ อภิบุญสุวรรณ โทรศัพท์มือถือ 0 8198 79284



ด้านสิ่งแวดล้อม และการมีส่วนร่วมของประชาชน

บริษัท พีริ ดีเวลลอปเม้นท์ คอนซัลแตนท์ จำกัด

เลขที่ 16,18 ซอยนวมินทร์ 98 ถนนนวมินทร์ แขวงคันนายาว เขตคันนายาว กรุงเทพฯ 10230
โทรศัพท์ 0 2948 6014 8 โทรสาร 0 2948 6013
ติดต่อ คุณพรพรรณพ ลิ้มหุ่น โทรศัพท์มือถือ 0 9574 96667



LINE



WEB

เว็บไซต์โครงการ

www.เส้นทางเชื่อมเกาะลันตา.com